

●ServerBOX のカメラデータ保存方法 (Windows 7)

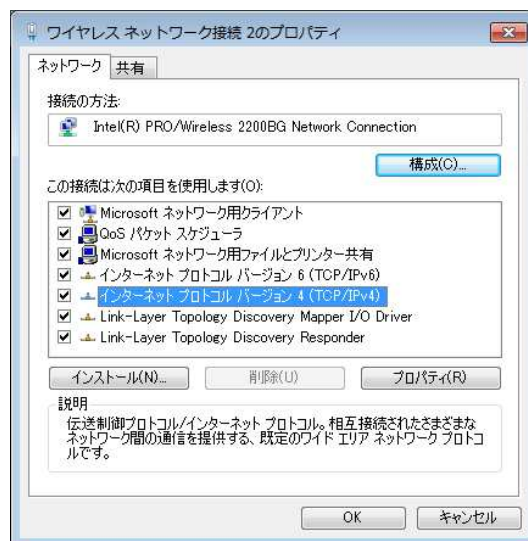
※最初に PC を ServerBOX と同じネットワークに物理的に接続します。
コントロールパネル → ネットワークと共有センターを開き、アクティブなネットワークの表示から、接続するデバイス (例では無線 LAN) をクリックします。



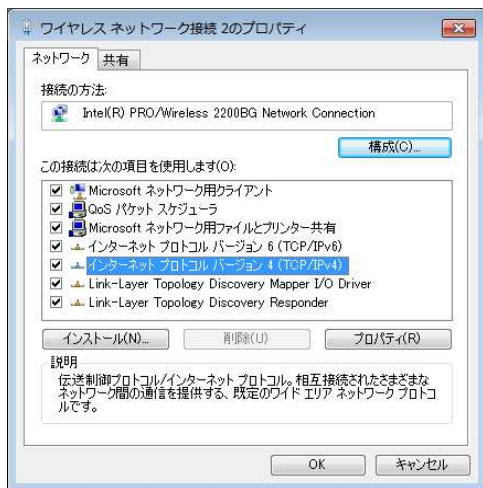
・選択したデバイスの状態が表示されます→プロパティをクリック



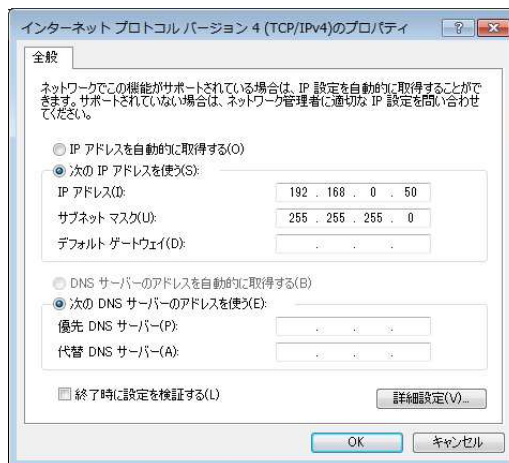
・インターネットプロトコル(TCP/IPv4)を選択して→プロパティをクリック



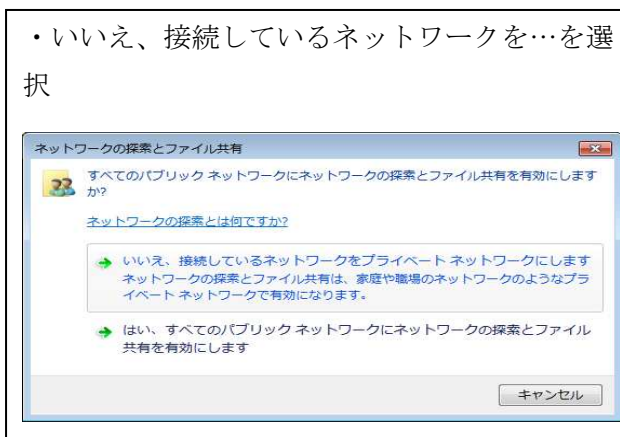
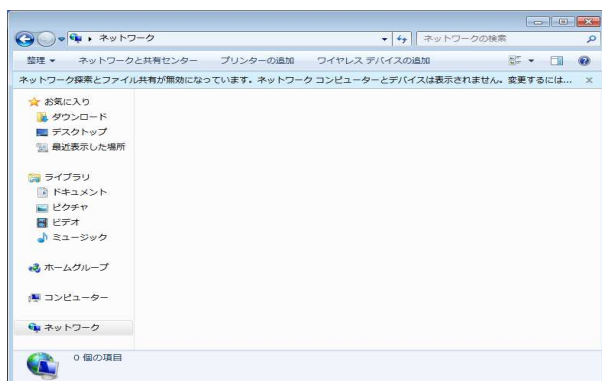
- ・インターネットプロトコル(TCP/Ipv4)を選びます



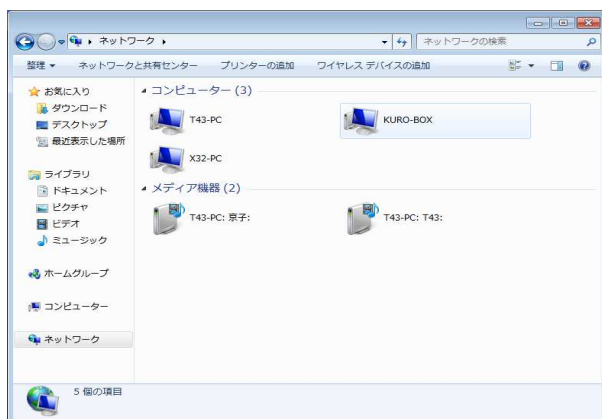
- ・ IP アドレス 192.168.0.50、サブネットマスク 255.255.255.0 に設定



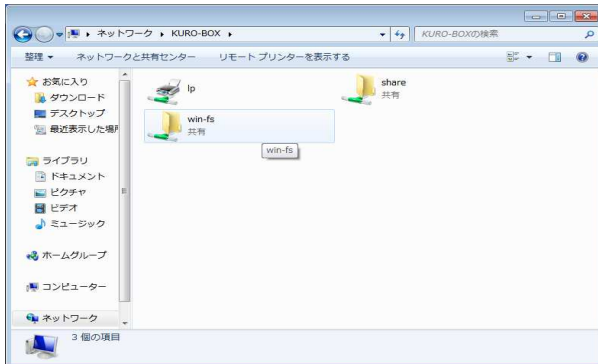
- ・ コンピューター→ネットワークでエラーが出た場合はメッセージをクリックしてネットワークの探索とファイル共有を選択



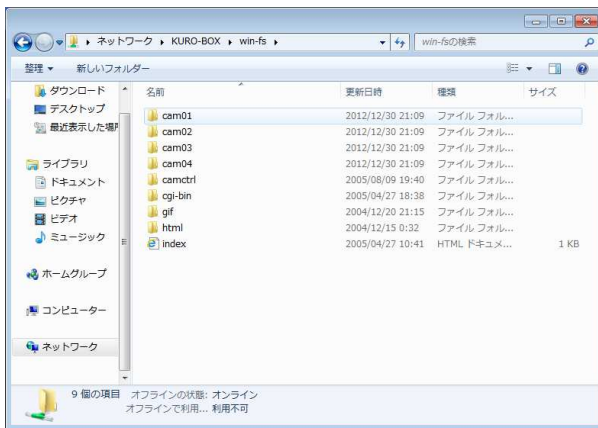
- ・ ネットワークの KURO-BOX を選択



- KURO-BOX→WIN-FS と選択



- WIN-FS 内に cam01 からカメラ画像が記録されています



- 下図では cam01 内に年月日のフォルダが表示されています。この中に時間の毎フォルダ、その中に Jpg 形式の画像が入っていますので時間毎でコピーすると便利です。

★フォルダから、コピーしたい PC にドラッグをするとコピーが始まります。但し、画像のサイズは約 50kb、時間あたり 180kb と大きいので注意して下さい。

